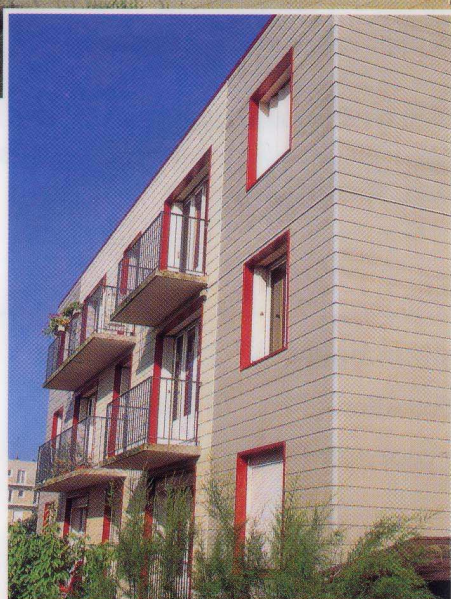


BARDAGE BOIS **CANEXEL**

LE BOIS MIEUX QUE DU BOIS



Une façade naturelle aux nombreux avantages

- Résiste aux intempéries, au fort ensoleillement, aux températures extrêmes
- Imputrescible, ne se fissure pas, ne gonfle pas
- Pose facile, rapide et propre
- Entretien réduit au strict minimum
- Classement feu M3
- GARANTIE 10 ANS avec la peinture

SCB DIFFUSION

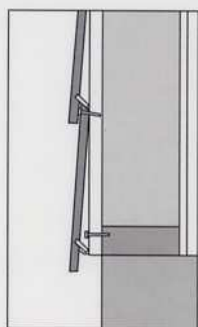


Importateur Exclusif

Le bardage **CANEXEL** est fabriqué au Canada depuis 40 ans. Il est composé de fibres de bois compressées à chaud et haute pression à l'aide de liants naturels (lignine), synthétiques (résine phénolique) et de cire assurant au matériau une parfaite stabilité. Pour une durabilité maximale, il est parachevé en usine par 4 couches de peinture acrylique et une couche de vernis cuites au four.

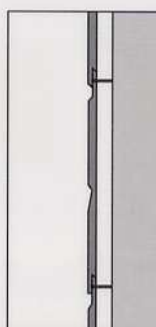
La gamme **CANEXEL** est composée des 3 profils **CED'R-TEX**, **RIDGEWOOD**, **ULTRA-PLANK**, à l'apparence texturée du bois et disponibles dans de nombreux coloris.

CED'R-TEX



- Lame simple munie d'une languette plastique pour l'installation
- Pose horizontale
- Clouage non apparent
- Dimensions : 0,20 m x 3,66 m

RIDGEWOOD et ULTRA-PLANK



- Reproduit l'aspect de 2 lames de 14 cm ; rainurage et languette pour l'installation
- Pose horizontale, verticale ou diagonale
- Clouage non apparent
- Dimensions : 0,28 m x 3,66 m

Les clins **CANEXEL** se posent très facilement sur tous supports dans le respect des règles de ventilation des façades. Pour une finition soignée, des accessoires assortis aux différents clins et coloris sont disponibles.

Colorés ou tons bois, avec ou sans cannelure, en pose horizontale, verticale ou diagonale, les clins **CANEXEL** apporteront une réelle valeur ajoutée à vos réalisations les plus variées : maisons individuelles, logements collectifs, résidences de vacances, hôtels-restaurants, équipements scolaires, sportifs, de loisirs...

Vous souhaitez davantage d'informations sur le **bardage bois CANEXEL** ?

- Plaquette commerciale Guide technique Echantillons Tarif

Pour recevoir ces informations gratuitement, faxez nous cette page avec vos coordonnées.

Vos coordonnées



SCB DIFFUSION

90 Av. Denis Papin
45800 ST JEAN DE BRAYE
Tél : 02 38 60 66 25

Espace Menuiserie

S.A.R.L. au capital de 15 244,90 Euros
29, Z. A. Trois-Mares 97430 TAMPON
Siret : 393 703 145 00010 APE : 203Z
RCS St-Pierre 393 703 145 - 94B21